

Technische Informationen

Architects and engineers specifications

TI # 361 249

COBRA-TOP COMPACT LINE ARRAY STANDARD CABINET

BESCHREIBUNG

Das DYNACORD COBRA-TOP ist ein 3-Weg Kabinett zur Verwendung in Compact Line Array Systemen und für andere anspruchsvolle Applikationen bei denen eine breite horizontale Abstrahlcharakteristik, extrem niedrige Verzerrungen und große Unempfindlichkeit gegenüber "akustischem Feedback" zwingend notwendig sind.

Der Mitteltonbereich im COBRA-TOP ist als Line Array mit selektierten DYNACORD C8 Membranlautsprechern aufgebaut, die erheblich geringere nichtlineare Verzerrungen aufweisen als typische Horn/Treiberkombinationen.

Zur problemlosen Beschallung des Haupt- und Nahbereichs ohne Ausrichtungsprobleme werden im COBRA-TOP ein Electro-Voice DH2T Titantrieb und ein HPT 94 Constant Directivity Horn verwendet die eine exzellente Hochtonwiedergabe mit makellosem Einschwingverhalten garantieren.

Der Bassbereich im DYNACORD COBRA-TOP ist mit dem klirroptimierten Electro-Voice DL15Y 15" Chassis in einem doppelt ventilierten Reflexsystem ausgestattet. Für Near-Fill und Side-Fill Applikationen und für Sprachbeschallungen können die COBRA-TOP Kabinette daher vollkommen problemlos auch als Fullrange Systeme eingesetzt werden.

Jede Lautsprecherkomponente des COBRA-TOP ist durch die vollelektronische VOICE COIL TRACKING PROTECTION gegen thermische Überlastung präzise geschützt. Extrem leistungsstarke Endstufen bis zu 1200W an 8Ohm können deshalb zur Erzielung größtmöglicher Dynamik als Antrieb benutzt werden ohne dass, auch bei Fehlbedienung, eine thermische Überlastung der Schwingspulen auftreten kann.

Das Gehäuse des COBRA-TOP besteht aus 18mm starkem Birken-Multiplex. Alle Gehäuseverbindungen sind genietet und verleimt. Die Gehäuseoberfläche ist mit einem extrem robusten PU Kunststoff beschichtet und um Größenordnungen strapazierfähiger als herkömmliche lackierte Oberflächen. Ein pulverbeschichtetes Frontgitter und ein verriegelbares Abdeckbrett schützen das COBRA-TOP beim Transport vor mechanischer Beschädigung und gegen Witterungseinflüsse.

Das Anschlussfeld ist mit zwei 4-poligen Speakonbuchsen für sicheren Anschluss und problemloses Weiterschleifen ausgerüstet (IN/OUT). Die Pinbelegung kann mit einem Schiebeschalter von 1+/1- (Standard) auf 2+/2- (System) umgeschaltet werden. Bei Verwendung von DYNACORD Endstufenracks kann die gesamte Anlage daher einfach mit 4-poligen Speakonleitungen aufgebaut werden ohne dass versehentlich Fehlverdrahtungen entstehen können.

Vier versenkte Riggingschienen und zwei Spann Gurtaufnahmen erlauben problemloses "Fliegen" und eine einfache Sicherung des COBRA-TOP an problematischen Aufstellorten. Vier großflächige, versenkte Füße aus ABS bieten sicheren Stand beim Stapeln und problemloses Einrasten auch in abgewinkelten Flugpositionen.

Durch zwei seitlich angebrachte Tragegriffe und 4 robuste Rollen auf der Rückseite ist ein leichter und sicherer Transport gewährleistet.

DESCRIPTION

DYNACORD's COBRA-TOP is a 3-Way cabinet for use in compact line arrays and other demanding applications where wide horizontal coverage, extremely low distortion and a low sensitivity against acoustic feedback are mandatory.

The mid-range of the COBRA-TOP uses selected DYNACORD C8 cone transducers in a line array configuration. The C8 transducers show significantly lower distortion than typical horn/compression driver combinations. Therefore an extremely natural sound quality over large distances can be achieved.

For the high frequencies of the COBRA-TOP an Electro-Voice DH2T titanium diaphragm driver and a HPT94 constant directivity horn are used in order to prevent any set-up and adjustment problems for the main direction and the near field.

The DYNACORD COBRA-TOP uses a dual vented direct-radiator design equipped with an Electro-Voice DL15Y for the low frequencies. For Near-Fill and Side-Fill applications and for the reinforcement of speech the COBRA-TOP cabinets can be used fullrange without any problems.

The cabinet is equipped with an electronic circuit called VOICE COIL TRACKING PROTECTION. This circuit senses the terminal voltage of the transducers and simulates the thermal behaviour of the transducer voice coils. In case of potential thermal overload the power applied to the speakers is reduced to a safe level. Power amps up to 1200W/8Ohms can be used in order to have maximum dynamic range without the danger of thermal overload in non-controlled situations. The VOICE COIL TRACKING PROTECTION exhibits "soft" switching characteristics, so no annoying clicks or pops are audible. The circuitry automatically resets after the voice coil temperatures have reached a safe value.

The COBRA-TOP cabinet is made of 18mm birch plywood. All corner joints and braces are grooved and glued. The cabinet's surface is coated with an extremely durable Polyurethane which exceeds the quality of a standard lacquer finish by an order of magnitude. A powder coated steel grille and a lockable cover protects the COBRA-TOP against damage during transport and bad environmental conditions.

The connector panel uses two 4-pole Speakon connectors (IN/OUT) for a safe connection and easy daisy-chaining to other cabinets. The pin assignment can be switched from 1+/1- (Standard) to 2+ and 2- (System). When using DYNACORD power amp racks the whole system can be wired with 4-pole Speakon cables without any danger of accidental wiring mistakes.

Four recessed rigging tracks and two webbing-strap points can be used for easy "flying" of the COBRA-TOPs. The cabinet is equipped with four large ABS feet that allow easy stacking and a "snap-on flying" even in angled positions.

Two handles and four heavy-duty castors on the rear side guarantee easy and safe transport.

SPECIFICATIONS

Nominal impedance :
8 ohms

Rated power capacity RMS :
600 W

Program power capacity :
1200 W

SPL 1W/1m :
100 dB

Max. SPL 1m (Cont. Prog.):
131 dB

Frequency range (-10 dB) :
50 Hz - 15kHz

Components Lo :
15" Electro-Voice DL 15Y
(361 142)

Components Mid :
DYNACORD C8 Line Array
(4 x 361 376)

Components Hi :
EV DH2T
(355 391)

Connections :
2 x SPEAKON NL4MP

Cabinet style :
18 mm birch plywood

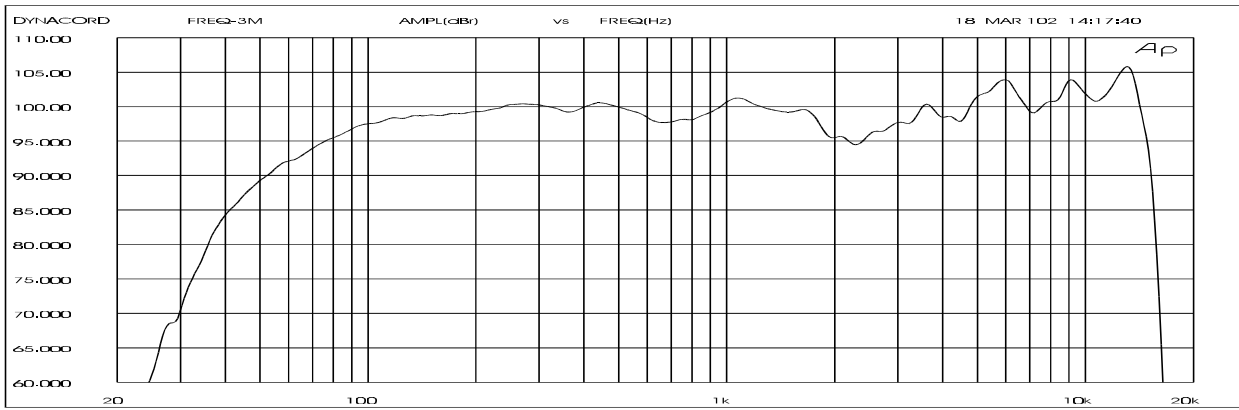
Outfit :
Black Polyurethane coating
Powder-coated steel grille

Dimensions (WxHxD) :
600 x 495 x 720 mm

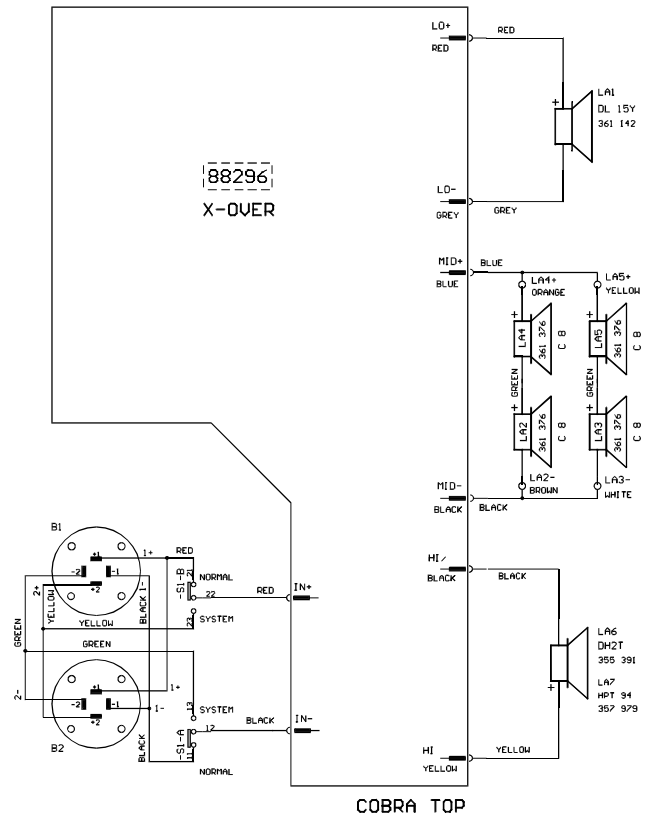
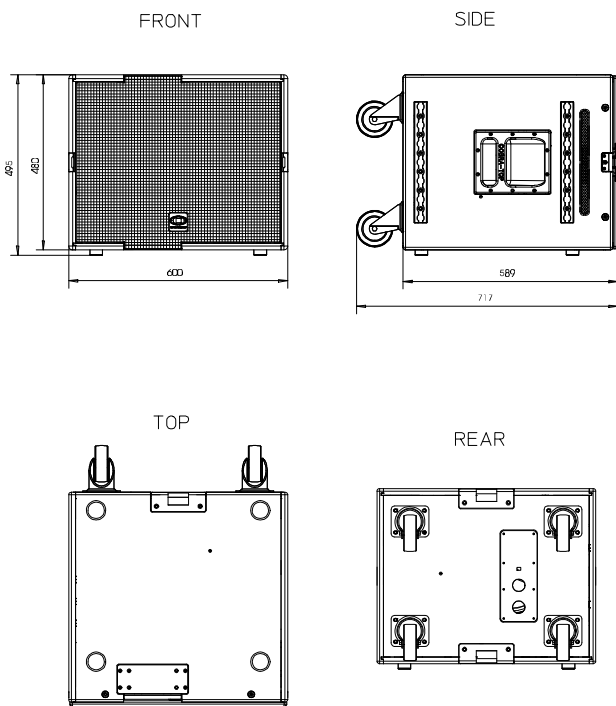
Weight :
56 kg

Warranty:
36 month

Frequenzgang / Frequency response



Abmessungen / Dimensions (in mm)



GARANTIE

Das Werk leistet Garantie für alle nachweisbaren Material- und Fertigungsfehler für die Dauer von 36 Monaten ab Verkauf. Garantieleistungen werden nur dann anerkannt, wenn gültige, d.h. vollständig ausgefüllte Garantieunterlagen vorliegen. Von der Garantie ausgenommen sind alle Schäden, die durch falsche oder unsachgemäße Bedienung verursacht werden. Bei Fremdeingriffen oder eigenmächtigen Änderungen erlischt jeder Garantieanspruch.

WARRANTY

The factory grants warranty covering all verifiable material and manufacturing faults for a period of 36 months after purchase. Warranty claims will only be upheld if valid, i.e. fully completed warranty forms, are submitted. This warranty shall not cover damage caused by incorrect or improper operation. Any claim to warranty shall become null and void in the event of modifications to the equipment being made by third parties or the purchaser himself.

GARANTIE

La garantie constructeur couvre tous les défauts matériels et de main d'œuvre pour une période de 36 mois à compter de la date d'achat. La garantie ne sera reconnue que si la Carte de Garantie, correctement et complètement remplie, est présentée par l'acheteur d'origine du produit. Les dommages dus à un mauvais maniement de l'appareil, à un traitement ou une maintenance incorrects ou inadéquats ne sont pas garantis. Toute modification ou intervention effectuée par une personne non qualifiée entraîne la résiliation automatique de la garantie.